

Котиране на обекти

/без използване на анотативните свойства/

I. Създаване на дименсионен стил (вид на котировките)

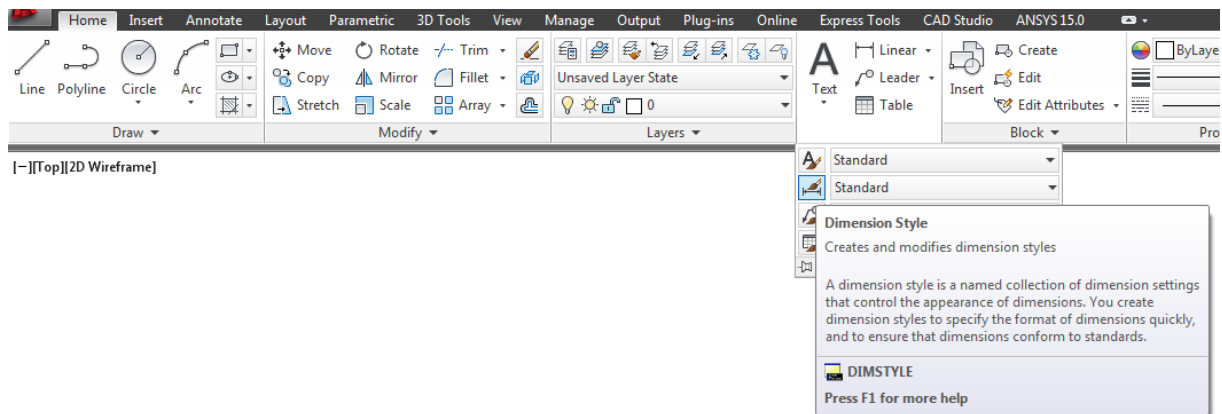
1. Извикване на команда за създаване/редактиране на дименсионен стил

От *RIBBON* менюто:

Home → *Annotate* → *Dimension Style*

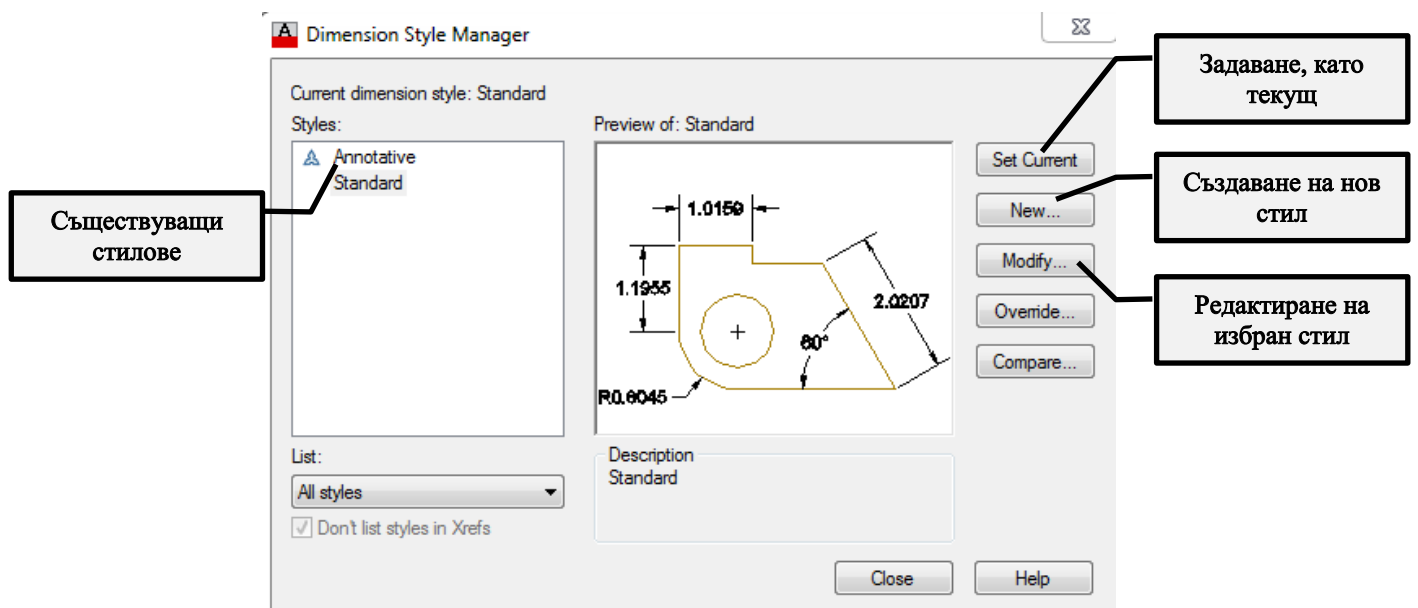
Клавишна комбинация:

DST

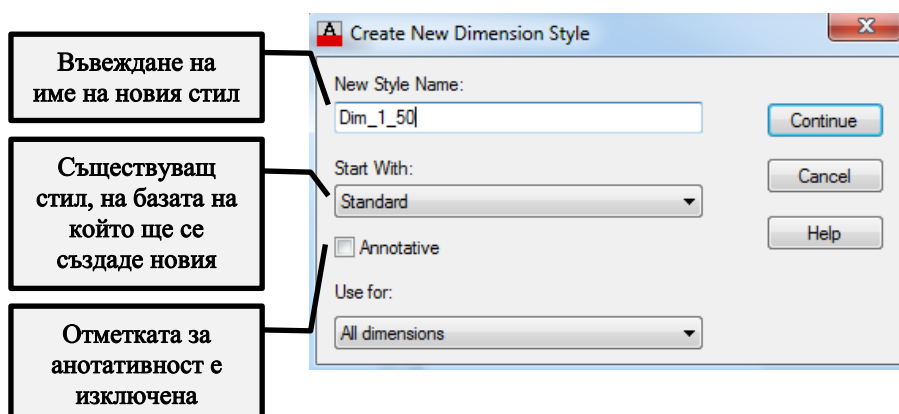


Извикване на командата от *RIBBON* менюто

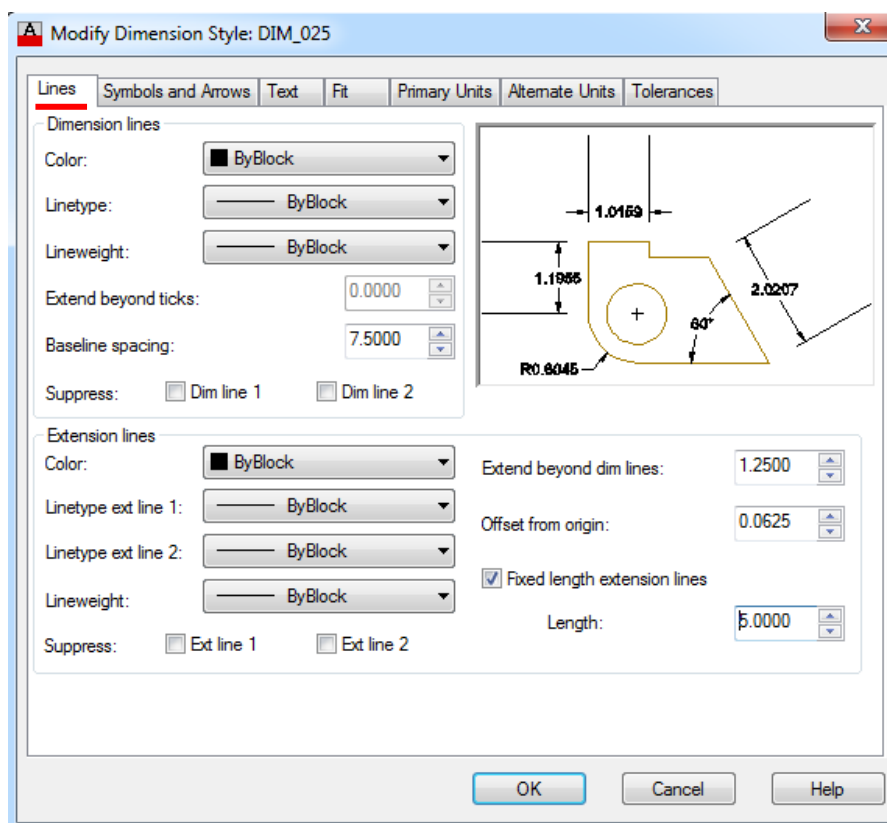
2. Диалогов прозорец на командата



3. Създаване на нов дименсионен стил



4. Определяне на типа линии на котирувката



Dimension lines: - Дименсионни линии (успоредни на котирувания обект)

Baseline Spacing – разстоянието (в чертожни единици) между новия ред котирувки и предходния, когато се използва команда *Baseline*;

Suppress – подтискане/скриване на някоя от дименсионните линии

- *Dim Line 1* – лявата линия по посока на изчертаването;
- *Dim line 2* – дясната линия по посока на изчертаването;

Extension lines: - - Линии, които се простират от котируания обект до измеренната линия (перпендикулярни на котируания обект)

Suppress - подтискане/скриване на някои от линиите

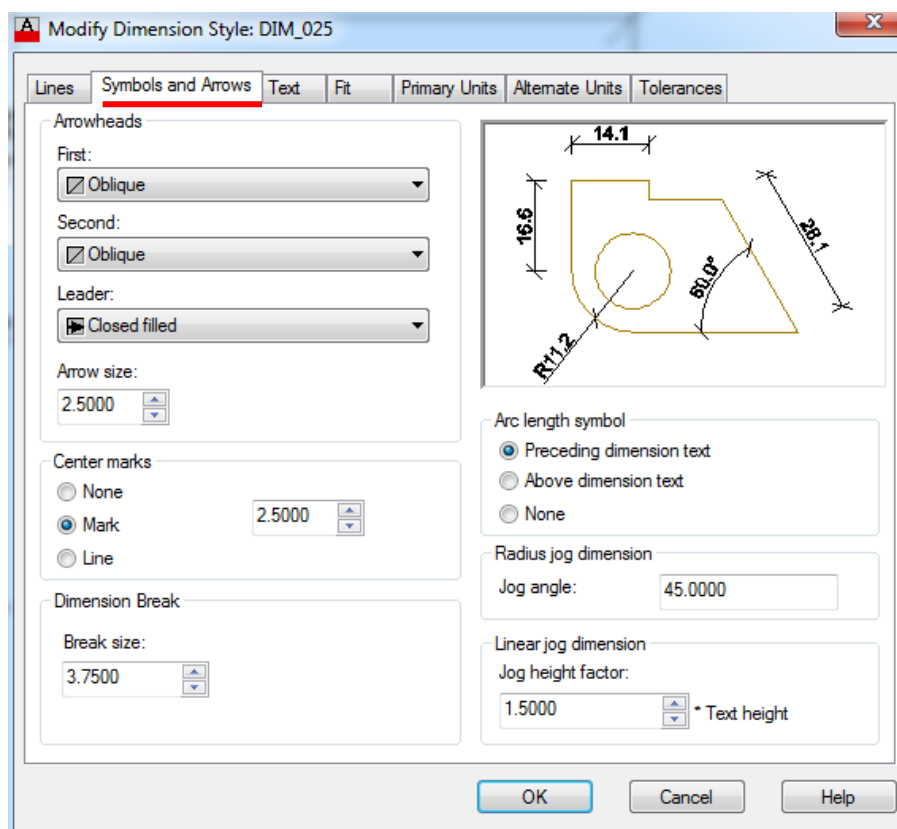
- *Ext Line 1* - лявата линия по посока на изчертаването;
- *Ext line 2* - дясната линия по посока на изчертаването;

Extend beyond dim lines – разстоянието (в чертожни единици), с което линиите надвишават измеренните линии;

Offset from origin – отместването (в чертожни единици) на началната точка на линиите спрямо котируания обект;

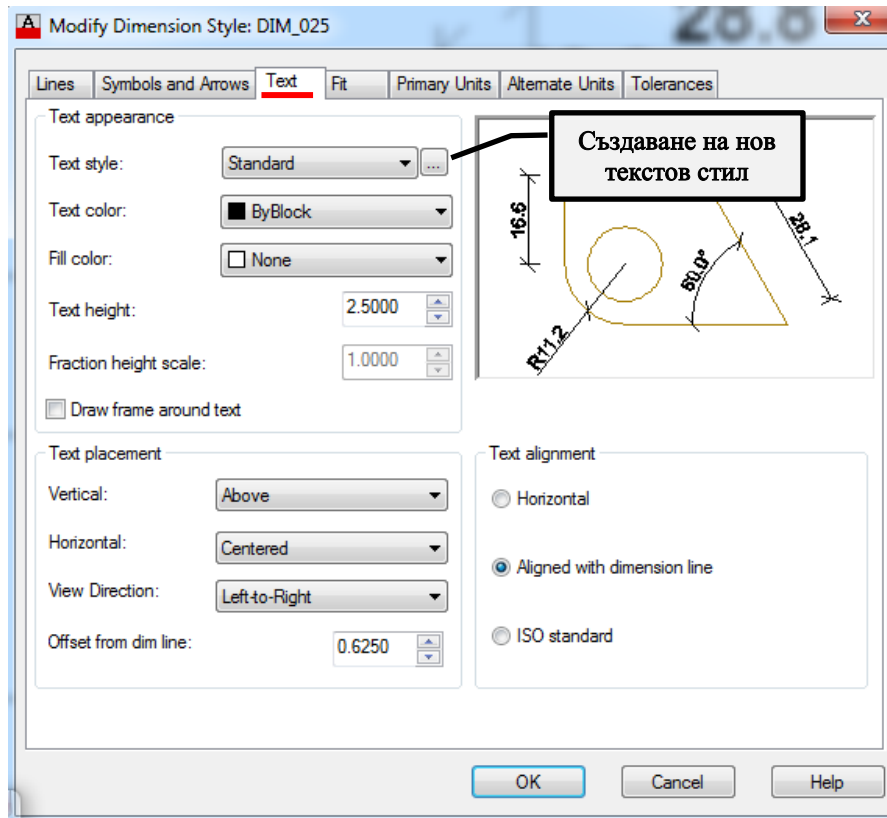
Fixed length extension lines – указване на фиксирана дължина (в чертожни единици) на линиите, без значение на какво разстояние се намират от котируания обект.

5. Определяне на символите на котируването

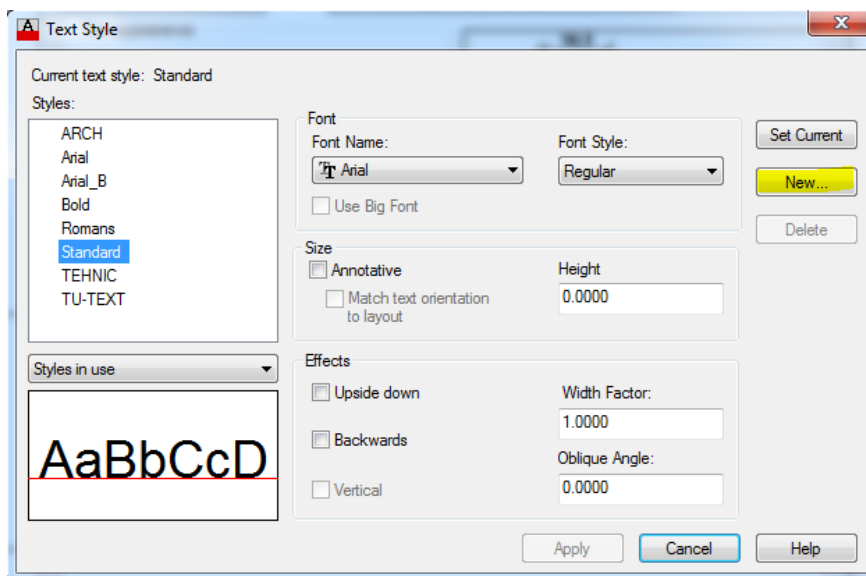


Arrowhead Size – определяне на големината на символа (в чертожни единици);

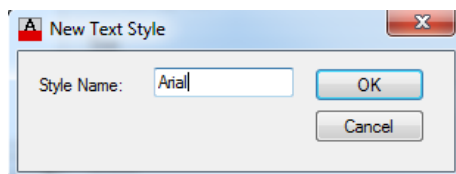
6. Определяне на текста на котировката



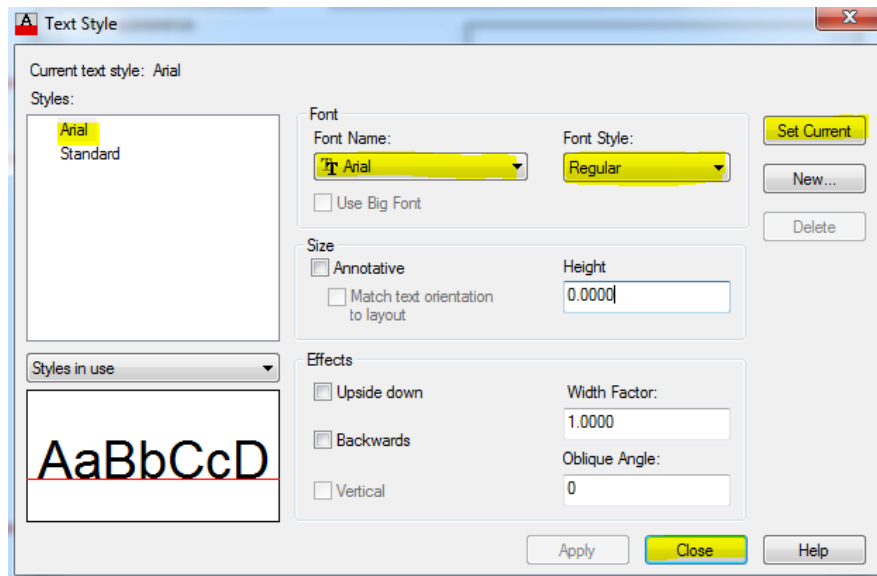
Първата стъпка е създаване/извикване на желаните текстови стилове, които ще се показват върху димензионната линия. Избираме иконката ... за създаване на нов стил.



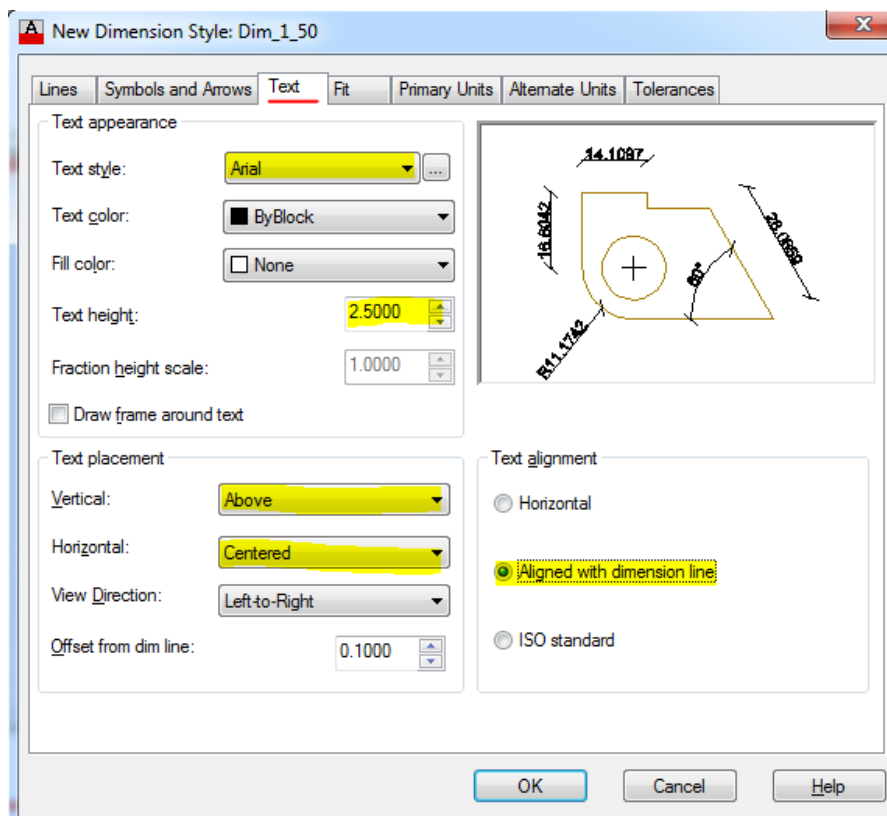
Въвеждаме името на новия текстови стил:



Избираме характеристиките на новия текстови стил:



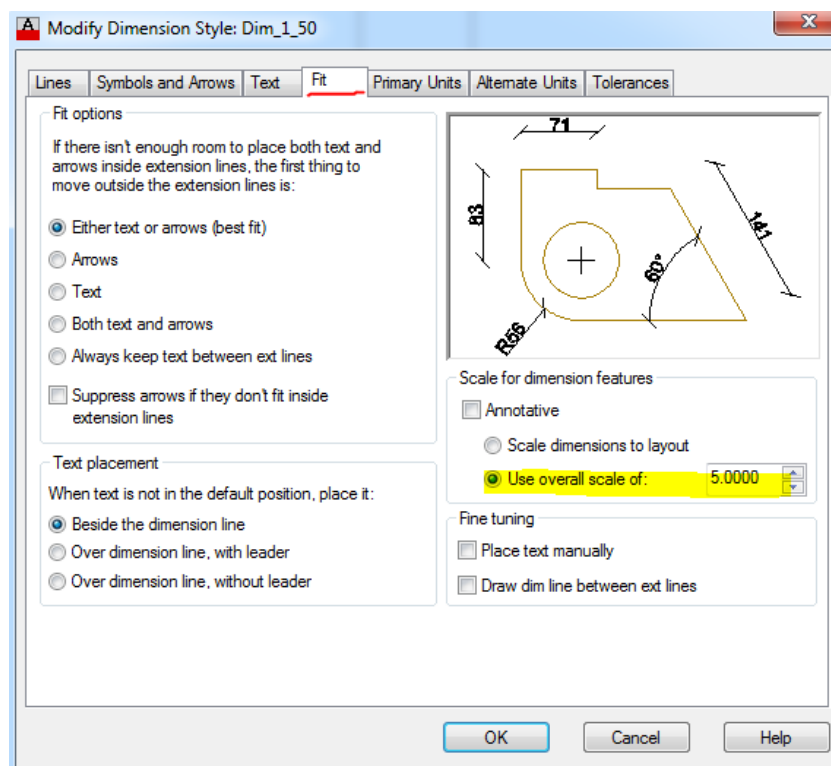
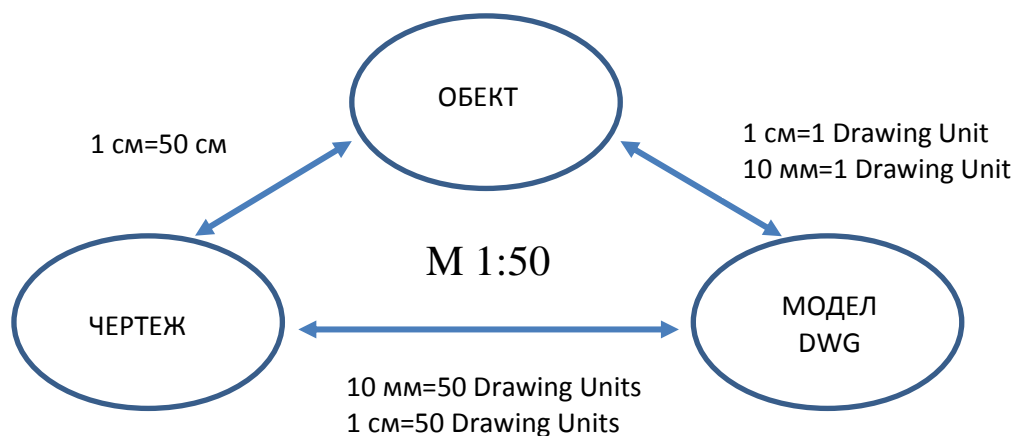
Втората стъпка е извикване на създадения текстови стил:



7. Машабиране на котировката

Важно: Машабирането на котировката зависи от мащаба, в който ще разпечатваме чертежа.

Важно: Разработеното пояснение се отнася за пример, който ще се разпечатва в мащаб 1:50. Въведените стойности за дължини на линии, отстъпи, височина на текст и др. се отнасят за мащаб 1:1 и мерни единици на чертежа в см, т.е. 1 см (10 мм) отпечатан на хартия, ще отговаря на 50 чертожни единици от модела.



За да се отпечатат размерите на стрелките и височината на текста с въведените размери (2,5мм) в мащаб 1:50, трябва да умножим въведения димензионен стил с коефициент 5.

M1:50:

10 мм = 50 Drawing Units → 1 мм = 5 Drawing Units → 2.5 мм = 12.5 Drawing Units

8. Формат на мерните единици

Формат на мерните единици

Точност след десетичния знак

Фактор на закръгляване

Въвеждане на текст преди и след стойността на котировката

Мащабиране на стойността на котировката

Скриване на нулата, когато е в началото или края на котировката

New Dimension Style: Dim_1_50

Linear dimensions

Unit format: Decimal

Precision: 0

Fraction format: Horizontal

Decimal separator: .' (Period)

Round off: 0.5000

Prefix: |

Suffix: |

Measurement scale

Scale factor: 1.0000

Apply to layout dimensions only

Zero suppression

Leading Trailing

Sub-units factor: 100.0000

Sub-unit suffix: |

0 feet 0 inches

Angular dimensions

Units format: Decimal Degrees

Precision: 0

Zero suppression

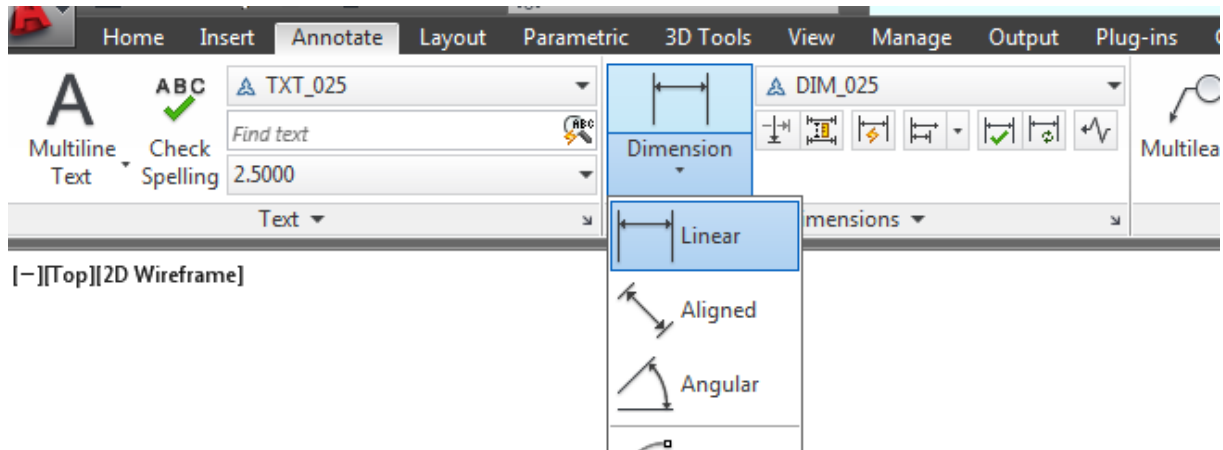
Leading Trailing

OK Cancel Help

II. Команди за изчертаване на котировки




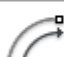


От *RIBBON* менюто:

Annotate→*Dimensions*



Извикване на командата от *RIBBON* менюто

Команди:

-  Linear - линейна котировка – за линейни (хоризонтални и вертикални) обекти;
-  Aligned - подравнена котировка – за наклонени обекти;
-  Angular - за котиране на ъгли;
-  Arc Length - за котиране на дъги;
-  Radius - за котиране на радиус;
-  Diameter - за котиране на диаметър;

Отпечатване

Usually, you draw objects at their actual size. That is, you decide how to interpret the size of a unit (an inch, a millimeter, a meter) and draw on a 1:1 scale. For example, if your unit of measurement is millimeters, then every unit in your drawing represents a millimeter. When you plot the drawing, you either specify a precise scale or fit the image to the paper.