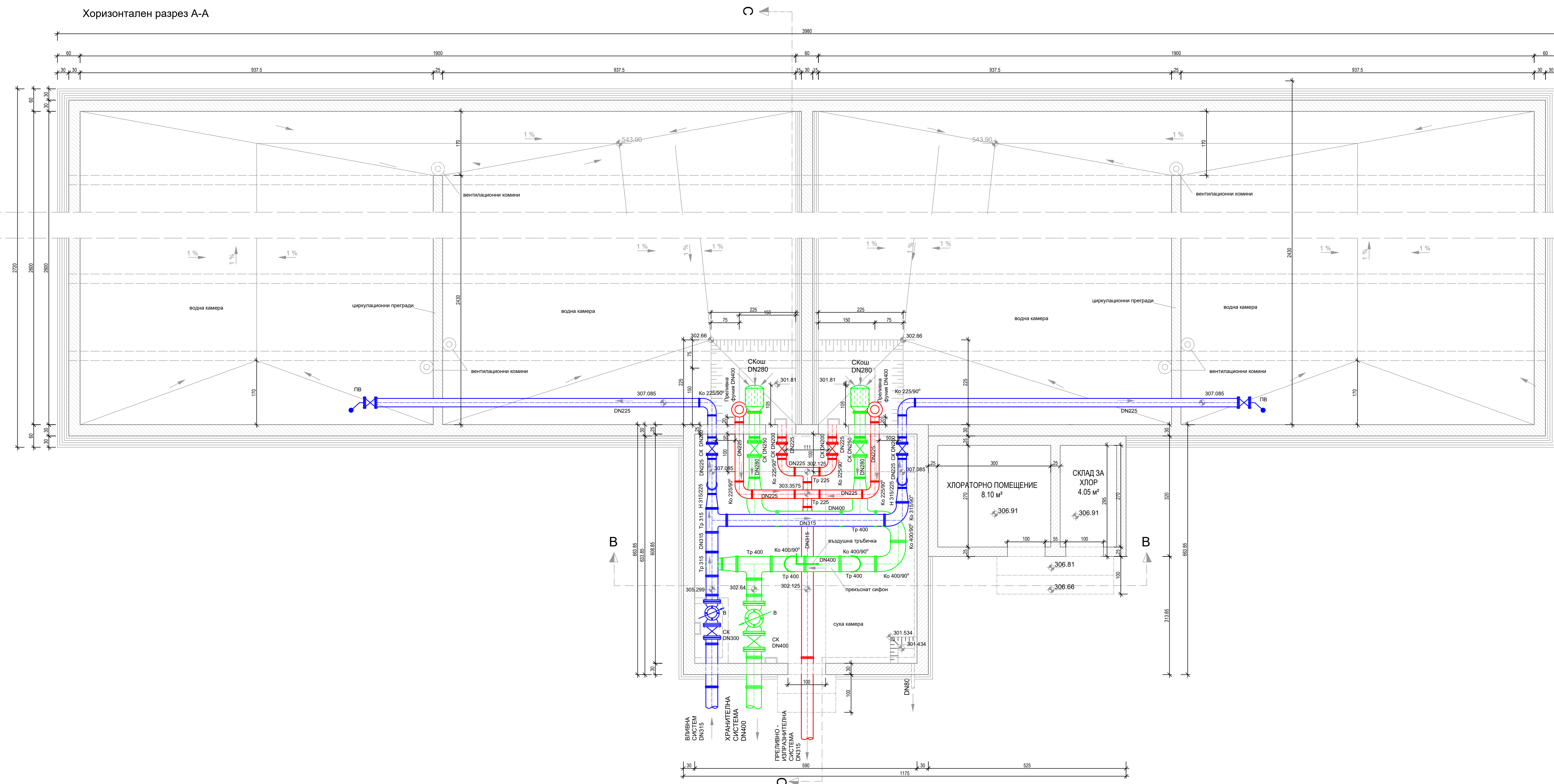
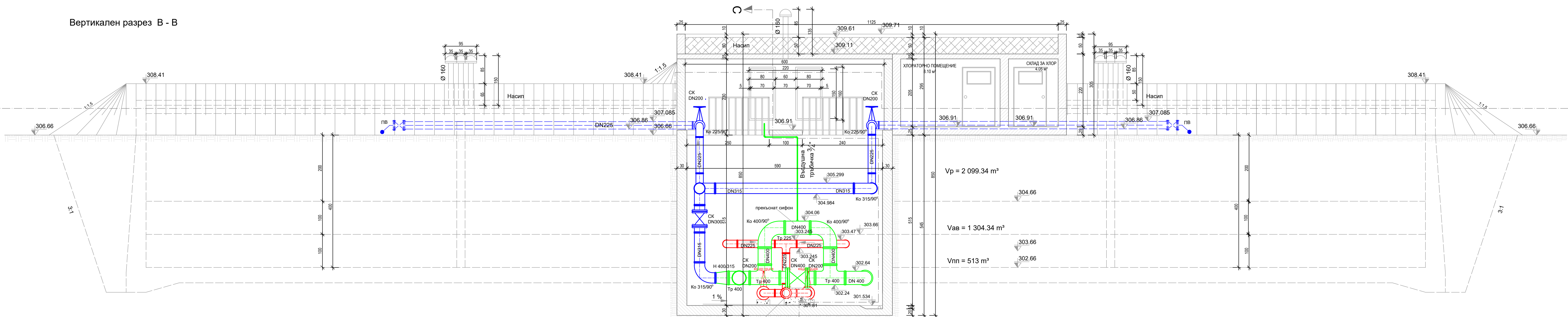


НАПОРЕН РЕЗЕРВОАР ПЕТРИЧ
М 1:50

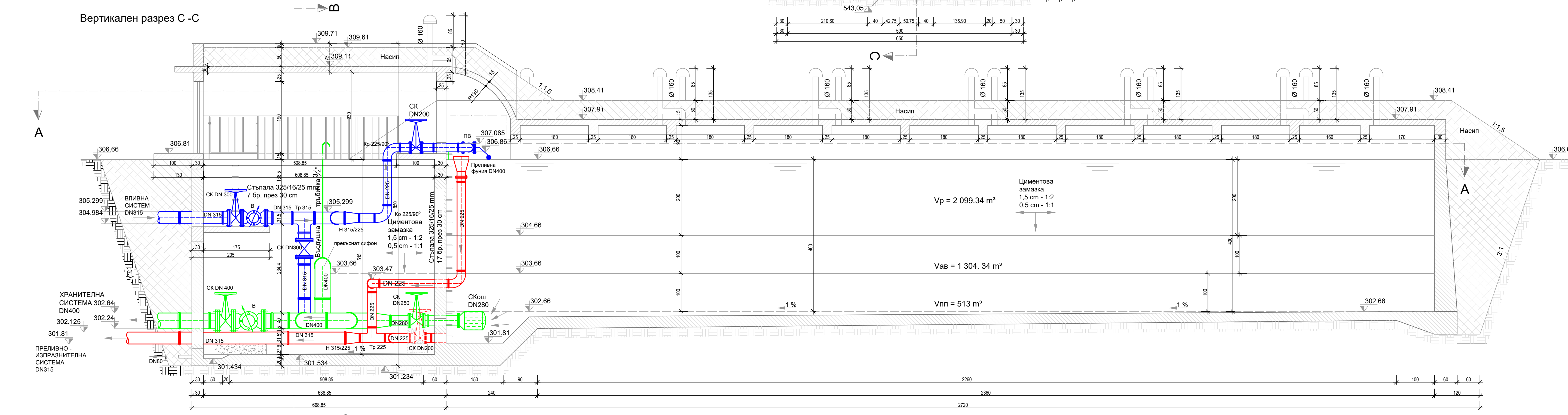
Хоризонтален разрез А-А



Вертикален разрез В - В



Вертикален разрез С-С



Аксонометрия на тръбните системи

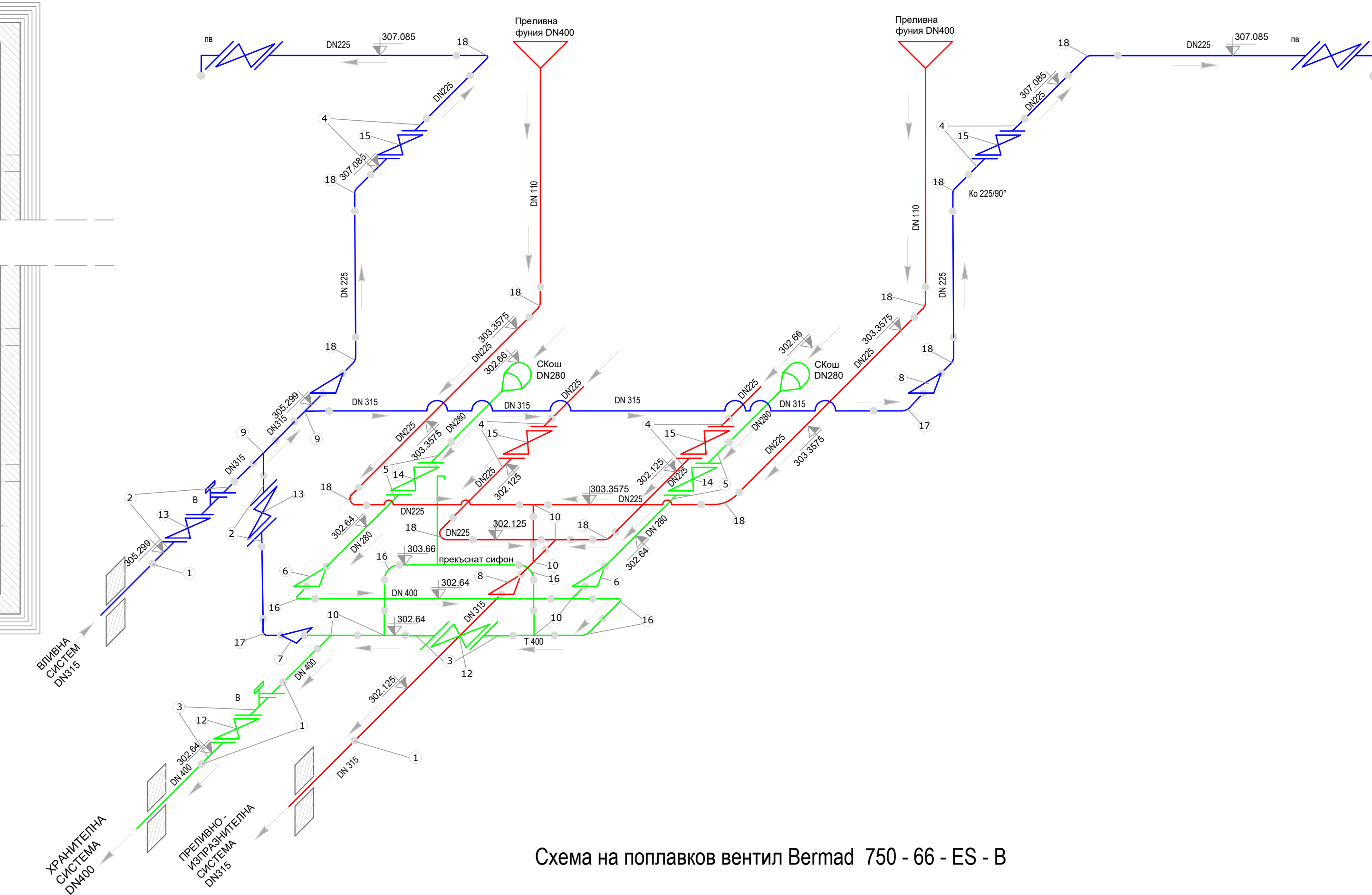


Схема на поплавков вентил Bernad 750 - 66 - ES - B

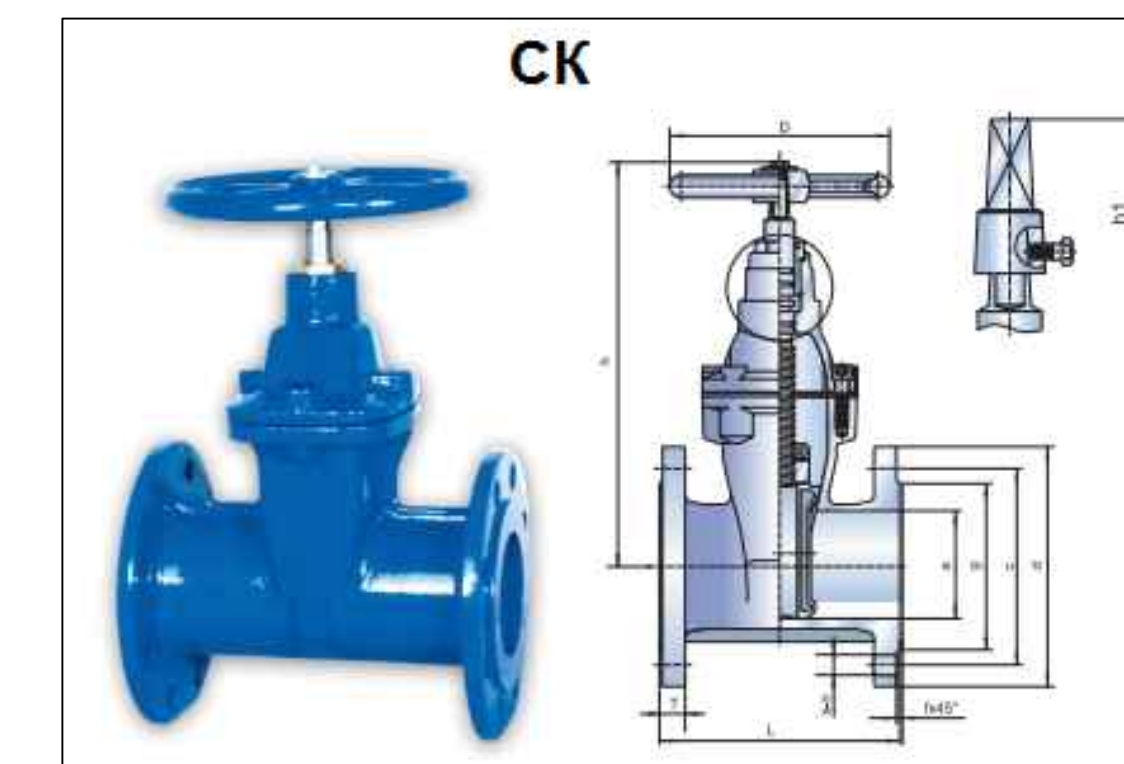
Поплавков вентил за контрол на ниво
Поплавковите вентили комбинират предимството на вентил с отличен хидравличен контрол и простотен поплавок. Възможността за дистанционно на поплавок от базовия вентил, промахва голяма част от проблемите при инсталиране и поддръжка. Големият разнообразие от поплавки превръща този поплавок вентил в разрешение на проблема свързан с контрола на нивото в калето и да било.



Модел 750-66-ES-B

Поплавковия хидравлично контролиран, дифрагмен, двукамерен вентил, модел 750-66-ES-B в с вертикален поплавок на две нива. Под издържане напор вентилът се отваря напълно, а при достигане на горната зададена стойност се затваря независимо от диференциалното налягане в самия вентил.

Схема на Шибър с гумиран клин серия 15 (F5) - industrial-parts



Легенда

1. челна заварка - 75 бр
2. PE 100 фланцов накрайник заварем DN315/300 комплект със стоманенифланци DN315 - 4 бр.
3. PE 100 фланцов накрайник заварем DN400/400 комплект със стоманенифланци DN400 - 4 бр.
4. PE 100 фланцов накрайник заварем DN225/200 комплект със стоманенифланци DN225 - 8 бр.
5. PE 100 фланцов накрайник заварем DN250/250 комплект със стоманенифланци DN250 - 4 бр.
6. PE 100 намалител заварем DN 400/280 - 2 бр.
7. PE 100 намалител заварем DN 400/315 - 1 бр.
8. PE 100 намалител заварем DN 315/225 - 3 бр.
9. PE 100 тройник заварем DN 315 - 2 бр.
10. PE 100 тройник заварем DN 400 - 4 бр.
11. PE 100 тройник заварем DN 225 - 3 бр.
12. Спирателен кран DN 400 - 2 бр.
13. Спирателен кран DN 300 - 2 бр.
14. Спирателен кран DN 250 - 2 бр.
15. Спирателен кран DN 200 - 4 бр.
16. PE 100 коляно заварем DN 400/90° - 5 бр.
17. PE 100 коляно заварем DN 315/90° - 2 бр.
18. PE 100 коляно заварем DN 225/90° - 12 бр.

- вливна система
- хранителна система
- преливно - изправителна система
- посока на движение на водата

Означения

- СК - спирателен кран
- Кр - коляно
- Н - намалител
- В - водомер
- ПВ - поплавок вентил
- СКШ - събирателен кош

Забележка

Предвидени са опорни блокове от бетон с поддържащи размери.

УНИВЕРСИТЕТ ПО АРХИТЕКТУРА, СТРОИТЕЛСТВО И ГЕОДЕЗИЯ Хидротехнически факултет катедра "Водоснабдяване, канализация и пречистване на води"		
ДИПЛОМНА РАБОТА		
Тема	Водоснабдяване на група селища	2017
Чертеж №6	Напорен резервоар "Петрич" - Вариант 2	М 1:50
Дипломант	Стефани Антонова	№ 5325
Научен р-л	гл. ас д-р. инк. Виден Радованов	
Рецензент		